

1. ENVOI DU MATERIEL

Suite à votre commande, LACTEUS vous expédie, par voie postale, le matériel nécessaire pour réaliser les prélèvements (des supports plastiques, des tubes avec du conservateur, des étiquettes pour les tubes, une facture et un mode opératoire).



2. PRELEVEMENT DES ECHANTILLONS

2.1. Précautions à prendre

- Ne prélever que les vaches inséminées il y a plus de 28 jours, et vêlées de plus de 60 jours.
- Les échantillons ne doivent pas être caillés. Pour cela, il faut conserver les échantillons au frais s'ils ne sont pas envoyés le jour même du prélèvement.
- Les échantillons doivent être exempts de toute contamination (sang ou autre).

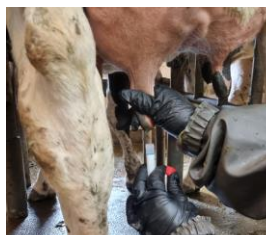
2.2. Prélèvement

Utiliser les tubes fournis pour réaliser les prélèvements.

Dévisser le bouchon rouge sans renverser le produit bleu présent dans le tube (c'est un conservateur).



- Après avoir éliminé les 1^{ers} jets, remplir le tube avec du lait d'un seul quartier.



- Revisser le bouchon et noter le numéro de la vache sur le tube.



- Coller à la verticale les codes-barres sur la face arrière de chacun des tubes puis les ranger dans le support plastique fourni.



- Noter les n° des vaches testées et les code-barres correspondants de votre côté.

3. ENVOI DES ECHANTILLONS

Envoyer les échantillons par courrier simple à

LACTEUS
6, Rue Pierre Harel
35133 LECOUSSE



Tubes	Timbres
1-8	2
9-23	4
24-30	6

4. RECEPTION ET ANALYSE DES ECHANTILLONS

Dès sa réception au laboratoire, LACTEUS identifie l'expéditeur grâce aux codes-barres collés sur les tubes.

Le laboratoire réalise le test de gestation vous **envoie les résultats par e-mail sous une semaine maximum.**

POUR S'APPROVISIONNER : Rien de plus simple, il suffit d'aller sur le site internet www.lacteus.fr puis de s'inscrire dans la partie « Diagnostic de gestation » en cliquant sur le bouton Commandez notre kit



Et ensuite passer votre commande !



3,90 € HT

l'analyse

AVANTAGES DU TEST

MOINS DE CONTRAINTE ET PLUS DE LIBERTE

Prélèvements réalisés pendant la traite, selon votre volonté :

- pas de perte de temps.
- pas d'obligation de prendre RDV avec un intervenant extérieur.
- pas besoin d'attacher les vaches (cornadis ou autre attache) pendant des heures.

MOINS DE STRESS

Pour l'éleveur :

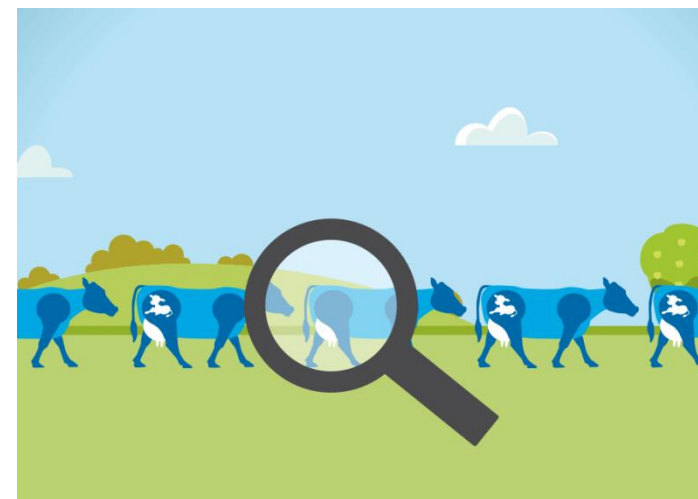
- qui ne laisse pas ses animaux bloqués pendant une demi-journée.
- possibilité de refaire le prélèvement le jour même ou le lendemain, en cas d'oubli ou de perte.

Pour l'animal :

- qui n'a pas à rester debout, sans boire, ni marcher, ni se coucher.
- pas de manipulation inhabituelle ou intempestive.
- pas d'examen intrusif (pas de fouille rectale).



Test de gestation dans le lait



**Vaches en lactation,
vêlées de plus de 60
jours
dès 28 jours
après insémination**