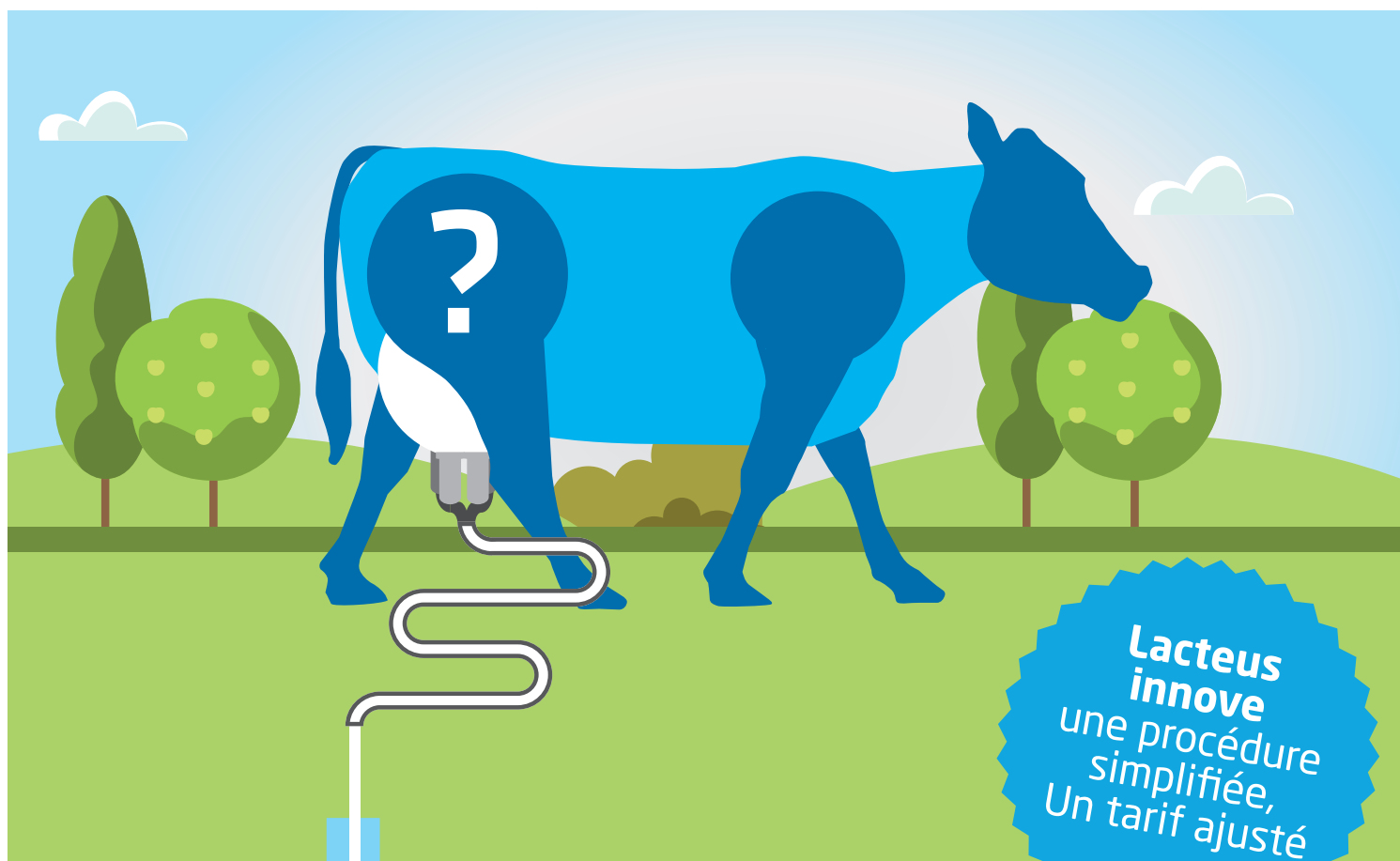


## **vous propose le DIAGNOSTIC DE GESTATION DANS LE LAIT**



### **Comment ça marche ?**

#### **C'est fiable**

le test détecte des protéines spécifiques de la gestation, secrétées par le placenta, dès 28 jours après insémination

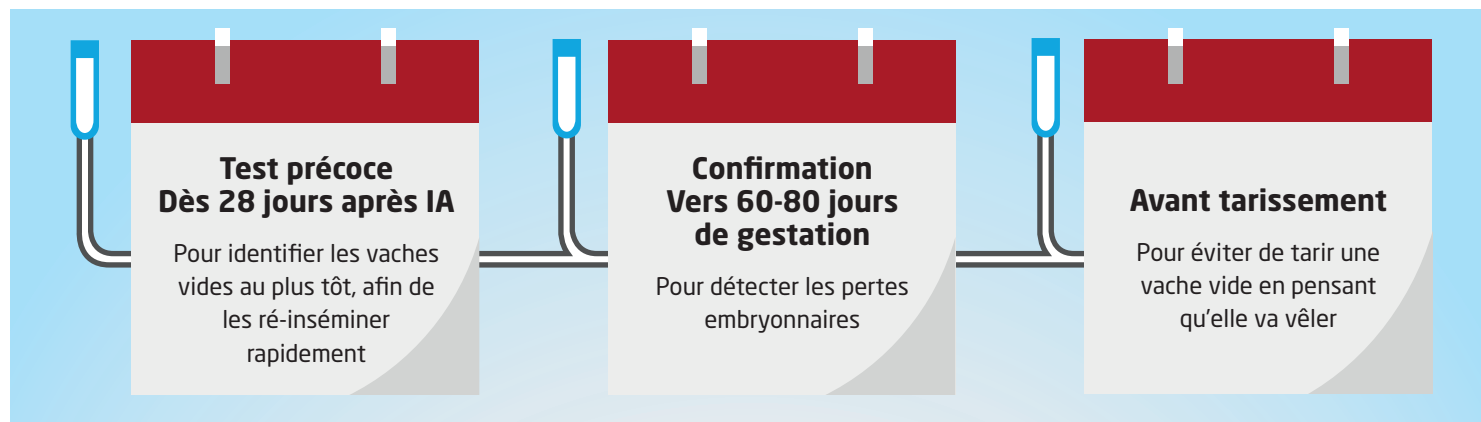
#### **C'est facile**

un seul échantillon à prélever : le test de gestation est réalisé sur l'échantillon de lait servant à mesurer le TB, le TP, l'urée et les cellules

#### **C'est pratique**

grâce au test dans le lait, plus besoin de bloquer les vaches, ni de les manipuler pour diagnostiquer les gestations

# Quand faire les tests ?



## Comment procéder ?

1

### Précautions à prendre avant le prélèvement

- Ne prélever que les vaches inséminées il y a + de 28 jours
- Le flacon prélevé pour mesurer les paramètres habituels (TB, TP, cellules) est utilisé pour tester la gestation : attention à ne pas "contaminer" le lait d'une vache dont on souhaite diagnostiquer la gestation par le lait de la vache traite juste avant (et potentiellement gestante)
- Entre chaque vache, il faut donc vider avec rigueur le lait présent dans les dispositifs de prélèvement cône du Waikato ou récipient (bol) de l'échantillonneur ou du compteur à lait, installé sur la machine à traire

2

### Identifiez les flacons à tester pour la gestation

- Pour identifier les flacons sur lesquels vous souhaitez tester la gestation, vous utiliserez, en plus de l'identification habituelle : une gommette rouge à coller sur le capuchon et un élastique à mettre autour du flacon



3

### Cochez les vaches sur votre fiche de prélèvements

- Pour se rappeler des vaches testées pour la gestation, surlignez les numéros de travail et entourez les numéros de flacon sur votre fiche de prélèvement

4

### Envoi et retour de résultat

- Vous envoyez vos échantillons comme d'habitude
- Nous effectuons cette analyse dans notre laboratoire
- Vous recevez le résultat par email



 **lacteus**  
LABORATOIRE D'ANALYSE DU LAIT

6 rue Pierre Harel – 35 133 LECOUSSE -  
Tel : 02.99.98.65.68 www.lacteus.fr - saslacteus@orange.fr